

# REGALINSPEKTION

Nach DIN EN 15635 und DGUV Regel 108-007



Mit Sicherheit  
Verantwortung  
tragen.

04 / 20

Inspektionshinweise

Sicherheit bei Kragarmregalen

# Inspektionshinweise

Die Norm DIN EN 15635 „Ortsfeste Regalsysteme aus Stahl – Anwendung und Wartung von Lagereinrichtungen“ ist nun schon fast 10 Jahre ein wichtiger Bestandteil bei der Wahrung der Lagersicherheit.

Unabhängig davon ist der Nutzer oder Betreiber immer in der Verantwortung dafür Sorge zu tragen, dass es nicht zu Unfällen an der Regalanlage kommt. Die Norm DIN EN 15635 ist dafür ein geeignetes Hilfsmittel und Anleitung zum Handeln.

Der Bundesverband der Regalprüfer e.V. (BVDR) will auch Hinweisen und Anregungen für die praktische Arbeit geben. Insbesondere bei Anfragen und Problemen.

## 1. Schäden am Kragarmregal

Da es am 20.06.2018 zu einem tödlichen Arbeitsunfall bei einem Kragarmregal gekommen ist, machen wir ausdrücklich darauf aufmerksam, dass bei beschädigten Kreuzverbund eine akute Einsturzgefahr besteht. Dies trifft auch schon bei losen Kreuzverbund zu. Wenn die obere waagerechte Verstrebung stark verbogen ist, sind die Stützen auch aus dem Lot. Auch dies stellte eine Gefahr dar.



Diese beiden Stützen sind aus dem Lot



Der Kreuzverbund und die Strebe ist ab

Hier besteht eine akute Einsturzgefahr. Der Bereich muss umgehend gesperrt und entlastet werden.

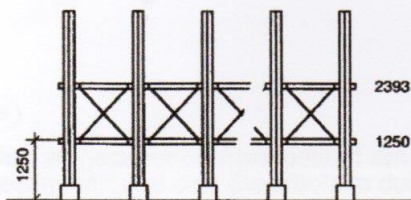
Je nach Regalhersteller gibt es an die Anordnung und Anzahl der Kreuzverbände unterschiedliche Vorgaben. Bei einer Inspektion kann dies nur genau ermittelt werden, wenn die Montageunterlagen vor Ort vorhanden sind.

Bei der Feststellung, dass die Anordnung der Kreuzverbände nicht klar beurteilt werden kann, muss der Nutzer dies, vor der weiteren Verwendung abklären. Ein fehlender Kreuzverband kann zu einem Einsturz führen.



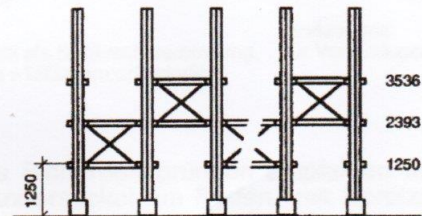
**3** Anordnung der Verbindungskreuze.

Für Regalständer bis Höhe 3790 mm

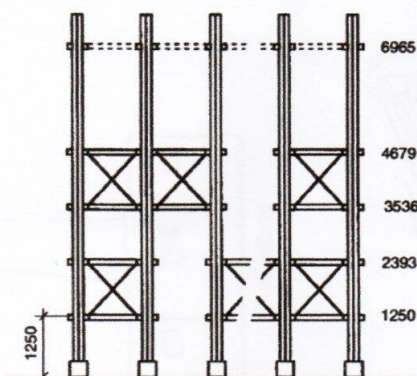


**2** Der Rammschutz wird mit Schrauben M12x30 stirnseitig befestigt.

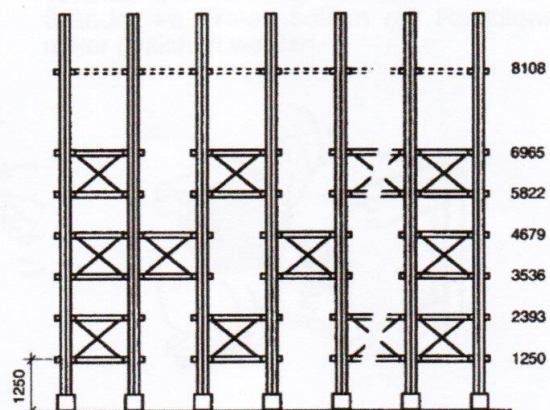
Für Regalständer von 3800 bis 4890 mm



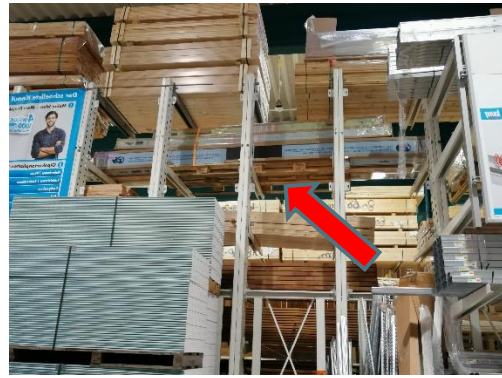
Für Regalständer von 4900 bis 7950 mm  
ab 7144 mm zus. mit 1 Horizontale pro Feld



Für Regalständer von 7960 bis 10050 mm  
ab 9196 mm zus. mit 1 Horizontale pro Feld



Mont. Anl. HRZ 06/02 / DS



## Tödlicher Arbeitsunfall: Regale begraben 53-Jährigen

Am Mittwochmorgen, 13. Juni, gegen 9 Uhr wurde in Allendorf (Eder) im Lager einer Firma für Bauzubehör ein Arbeiter durch umstürzende Schwerlastregale tödlich verletzt. Dies berichtet die Polizei. Mehrere beladene Regale begruben einen 53-Jährigen unter sich, er erlitt tödliche Verletzungen.

### VORIGER ARTIKEL

Drei Tote nach Überholmanöver zwischen Fulda und Hünfeld

Artikel veröffentlicht: Mittwoch, 13.06.2018 16:30 Uhr

Artikel aktualisiert: Mittwoch, 13.06.2018 16:41 Uhr



### NÄCHSTER ARTIKEL

Zwei Männer aus Forensik in Haina gefasst

Symbolfoto: Die Polizei Korbach ermittelt nach einem tödlichen Arbeitsunfall.

Quelle: Thorsten Richter

**Ursache war das lösen eines Kreuzverbandes.**




## IHR ANSPRECHPARTNER

Jürgen Retsch

Regalinspekteur & Dozent

Vorstandsvorsitzender des Bundesverband der Regalprüfer e.V.  
(BVDR e.V.)

Handy: 0172 / 736 93 40



Professionelle  
Seminare und  
Schulungen.

Sicherheitsseminare bei Ihnen vor Ort.